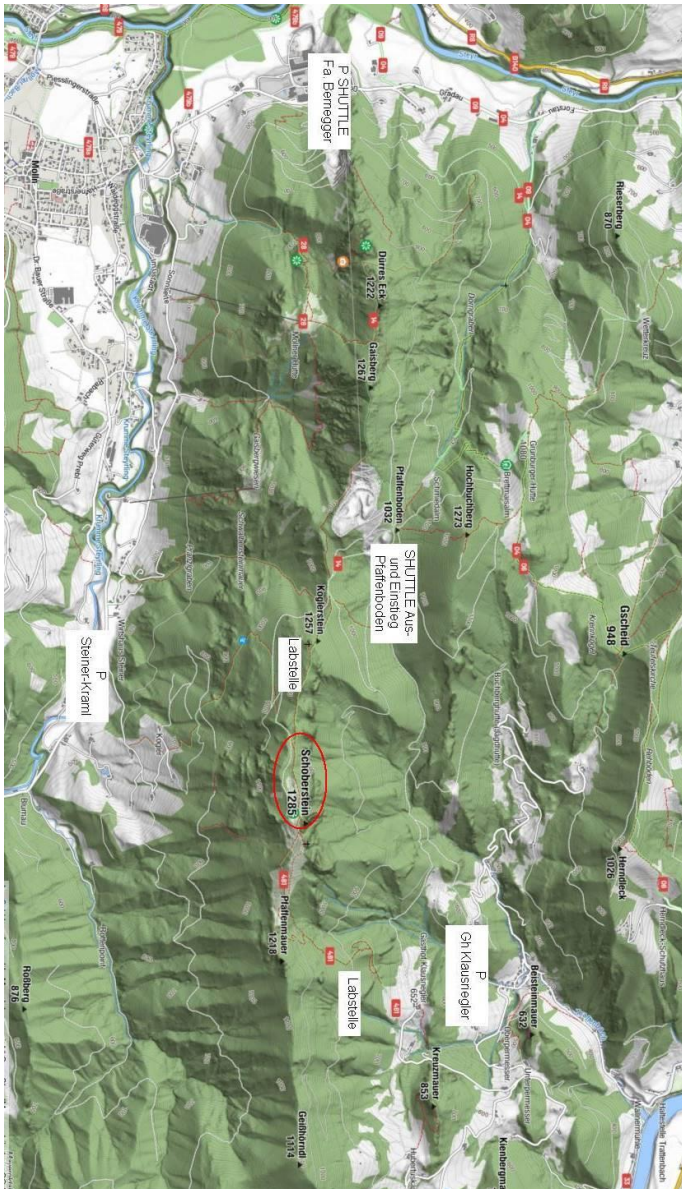


Anreise



Temberg – Ortsteil Trattenbach – Gh Klausriegler (Wegnummer 481, 650 Höhenmeter, Gehzeit ca. 1,5 Stunden)
Molln – Breitenau – Parkplatz ehem Gh Steiner-Kraml (Wegnummer: 483 und 482, 700 Höhenmeter, Gehzeit ca. 2,5 Stunden)
Shuttledienst für Gehgeschwäche (€ 10 je Person und Fahrt) Treffpunkt Parkplatz Fa. Bernegger, Gradau 15, 4591 Molln - Aufahrt bis Pfaffenboden - Zeitbedarf Fahrt mit Wanderung 1,5h - Gehzeit ca. 70min

41. OÖ Almwandertag

15. August 2021



Foto: Schobersteinhaus

Graumandlalm am Schoberstein

**Raiffeisen
Ennstal**



Programm

- Ankunft bei den Parkplätzen ab 7:30 Uhr
- Covid-Registrierung am Festplatz
- **Festakt um 10:30 Uhr**
- **Eröffnung und Begrüßung**
Bgm. Johann Feßl, Obmann des OÖ Almvereines
- **Vorstellung der Alm**
Almbesitzer Fam. Brösenhuber, Trattenbach
- **Festansprache**
LR Max Hiegelsberger
- **Almandacht**
- **Gemütlicher Ausklang**
- **Rahmenprogramm**
 - Volkstanzen LJ Ternberg
 - Bergwiesenmahd

Für das leibliche Wohl sorgt das Schobersteinhaus mit Unterstützung der Ortsbauerngruppen Molln und Ternberg.



Wissenswertes

Der Schoberstein liegt an der Gemeindegrenze zwischen Molln und Ternberg. Auf dessen Südhang liegt die Graumandlalm auf einer Seehöhe von 1.100 bis 1.270m. Eigentümer ist Bernhard Brösenhuber, der Besitzer des Klausrieglerguts in Ternberg. Der Name der Alm hat einen sagenumwobenen Ursprung. Die Alm umfasst rund 13ha Almfutterfläche. Von Mitte Mai bis Ende September können 18 Jungrinder versorgt werden. Am Heimbetrieb der Fam. Brösenhuber, dem Alpengasthof Klausriegler in Trattenbach können Wildspezialitäten aus der eigenen Jagd sowie viele weitere selbstgemachte Köstlichkeiten genossen werden. www.alpengasthof-klausriegler.at

Das Schobersteinhaus ist ein Naturfreundehaus und liegt etwa 20 Meter unter dem Gipfel des Schobersteins. Im Jahr 2019 wurde das Haus gänzlich saniert. Rund um den Schoberstein gibt es eine Vielzahl von Wander- und Mountainbike-Routen. Das Schobersteinhaus wird von Roland Grillmayr und Stephan Zeilermaier ganzjährig bewirtschaftet. www.schobersteinhaus.at

Kontakt für Anfragen:

Bezirksbauernkammer Kirchdorf Steyr, Ing. Reinhold Limberger
(050 6902 3932)

Der Veranstalter OÖ Verein für Alm und Weide übernimmt keine Haftung. Die aktuellen Covidbestimmungen sind zu beachten.

Kurzfristige Informationen: www.almwirtschaft.com

