

Festakt um 10:00 Uhr

Eröffnung und Begrüßung

Bgm. Obmann des OÖ. Almvereines Johann Feßl, Edlbach

Vorstellung der Alm

Almobmann Franz Hütter und Günter Feichtinger, Einforstungs-
genossenschaft Bad Ischl

Grußworte

Bgm Hannes Heide, Bad Ischl

Vizebgm. Ortsbauernobmann Johannes Kogler, Bad Ischl

Obmann Christian Zierler, Bezirksbauernkammer Gmunden, Gmunden

Präsident ÖR Ing. Franz Reisecker, Landwirtschaftskammer OÖ, Linz

Festansprache

Landesrat Max Hiegelsberger

Ökumenischer Festgottesdienst mit musikalischer Umrahmung

Gestaltung durch Herrn Pfarrer Mag. Franz-Peter Handlechner und
Herrn Pfarrer Mag. Martin Sailer

Der Almwandertag findet bei jeder Witterung statt!

Eintritt: € 3,-



Oberösterreichischer Almverein

36. Almwandertag

15. August 2015



Quelle: Heinz Neuhauser

Wandertag mit kulinarischer Almroas auf der

Rettenbachalm

Bad Ischl

Die Rettenbachalm

Die Rettenbachalm liegt auf 636 m Seehöhe. Sie ist eine Niederalm mit einer Gesamtfläche von 200 ha, davon sind 57 ha Reinweide.

Es gibt zwei Hochalmen, die Hinteralm und die Kaaralm. Der Almauftrieb findet Ende Mai statt. Ab Juli werden die Tiere auf die Hochalmen getrieben, wo sie bis Anfang September bleiben. Anfang Oktober (heuer am 3. Oktober) findet der Almabtrieb statt.

Die Alm ist eine Servitutsalm und befindet sich im Besitz der Republik Österreich. Die Anzahl der Weidetage ist urkundlich auf 144 beschränkt. Im Zuge einer Wald-Weide-Trennung wurden 45 ha Wald gerodet und neue Weideflächen geschaffen. Derzeit sind zehn Bauern auftriebsberechtigt und bestoßen die Alm jedes Jahr mit 110 Stück Vieh. Hauptsächlich wird Jungvieh geweidet, zum Teil auch Mutterkühe und Ziegen.

Anreise

Die Alm ist zu Fuß oder mit dem Auto von Bad Ischl aus erreichbar. Auf der Alm stehen Parkplätze zur Verfügung. Gruppen, die zum Almwandertag mit dem Bus anreisen, bitten wir um vorherige Anmeldung, um einen Busparkplatz garantieren zu können.

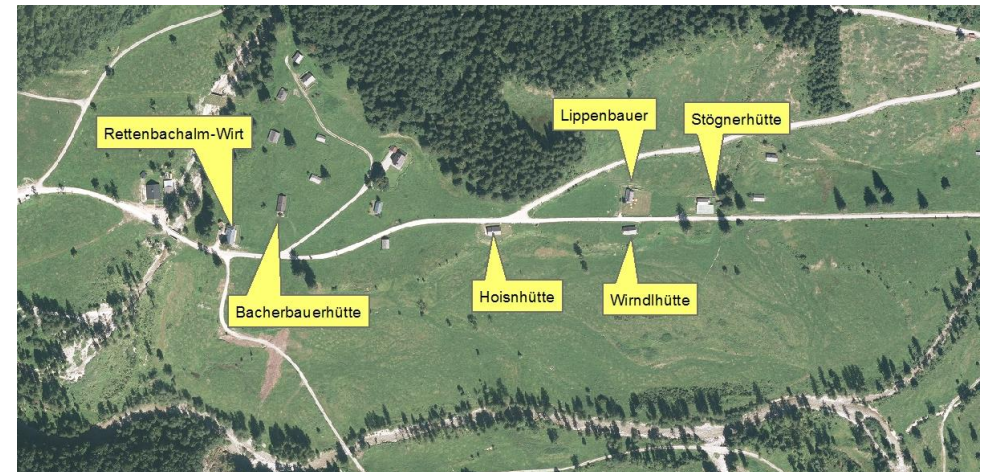
Ihr Ansprechpartner: Bezirksbauernkammer Gmunden
Tel. 050/6902-3700

Wanderwege

Gehen Sie den gemütlichen Rundgang (45 min) und besuchen Sie die sechs bewirteten Hütten auf der Niederalm oder wandern Sie zu den hochgelegenen Hütten auf der Hinteralm und am Fuße des Wildenkogels. Genießen Sie die Aussicht und beobachten Sie die weidenden Tiere.

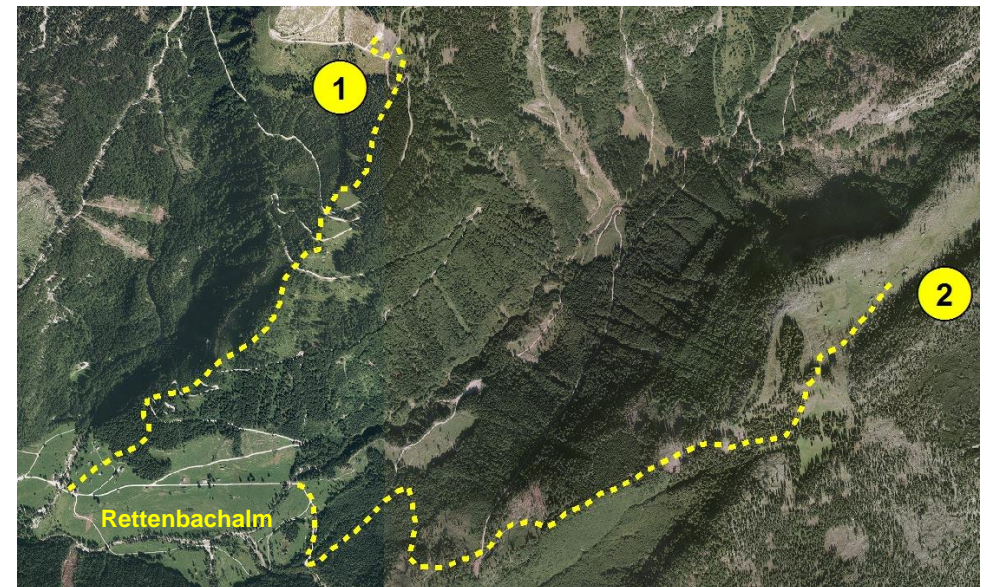
Bei den Hütten werden Ihnen regionale Almspezialitäten serviert: Von Holzknechtnocken bis zum Hirschbraten, vom Kaiserschmarrn bis zum Gamsgulasch findet sich für jeden Geschmack etwas! Für Ihre Unterhaltung bei den Hütten sorgen Musikgruppen aus dem Salzkammergut.

Rettenbachalm (Niederalm)



Quelle: Land OÖ, BEV

Wanderwege zur Gratzterhütte und zur Ischlerhütte



Quelle: Land OÖ, BEV

1. Gratzterhütte auf der Hinteralm (nur bei Schönwetter geöffnet) zu Fuß in ca. 2 h Gehzeit oder mittels Shuttledienst erreichbar
2. Ischlerhütte am Fuße des Wildenkogels (ca. 2 h Gehzeit)